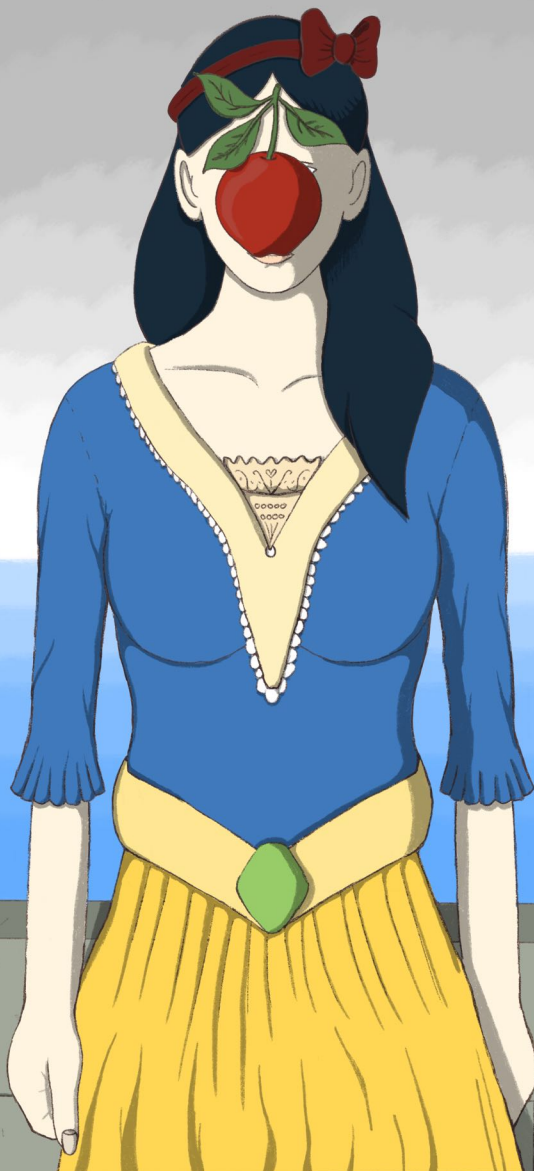


LABORATORIO DI MARZO

un dipinto surreale



BIANCANEVE
in "IL FIGLIO DELL' UOMO"
di RENE' MAGRITTE

PREPARAZIONE

APRIRE IL FILE DEL
LABORATORIO
STAMPARE LE 2 PAGINE
IN BIANCO E NERO, NON
FRONTE-RETRO

oppure RICREARE LE DUE
PAGINE SU DUE FOGLI A4

MATERIALE:

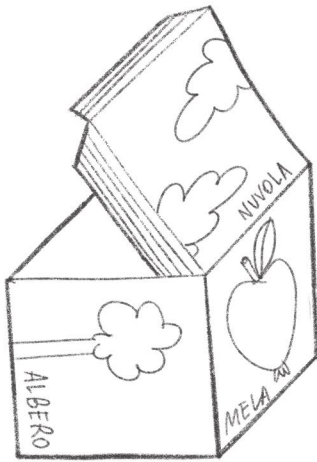
- COLLA •
- FORBICI •
- MATERIALE •
PER COLORARE
- 1 FERMACAMPIONE •
- 1 CARTONCINO A4 •
NERO

PRONTI!



1. RITAGLIARE IL DADO DELL' ASSURDO (*)

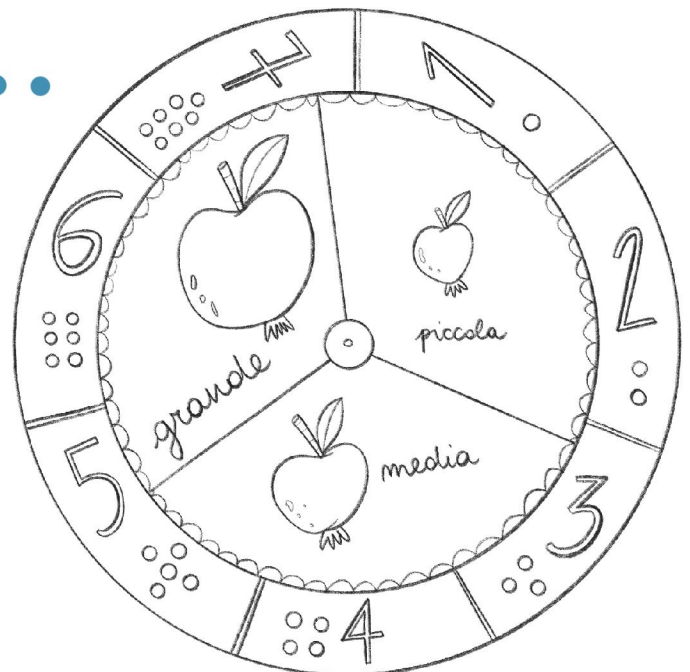
PIEGARLO LUNGO LE LINEE
E METTERE LA COLLA SOLO
SULLE LINGUETTE A RIGHE



(*)^{x2} PER RENDERLO PIÙ RESISTENTE PRIMA DI
RITAGLIARLO SI PUÒ INCOLLARE SU UN CARTONCINO

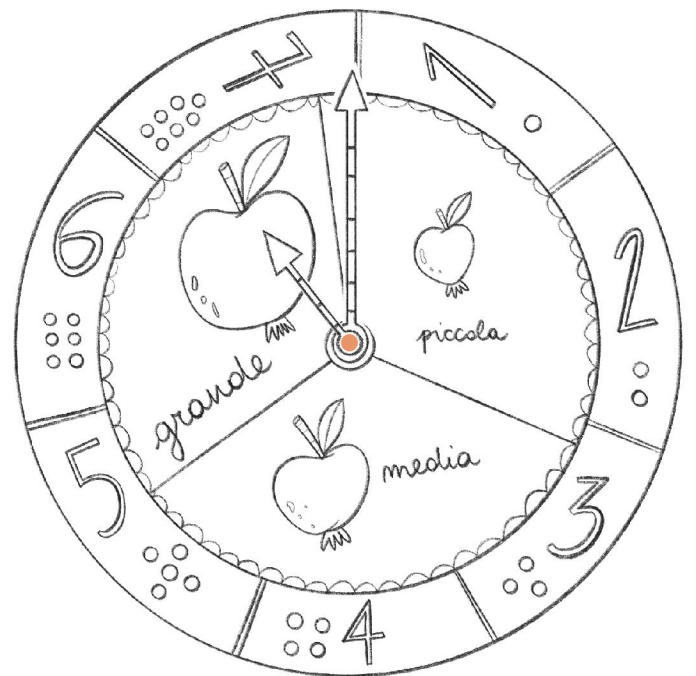
2. RITAGLIARE (*) LA RUOTA DELL' ASSURDO & LE DUE FRECCHE

2.



3.

BUCARE LE DUE
FRECCE E LA
RUOTA E FISSARLE
AL CENTRO (•) CON
1 FERMACAMPIONE



4.

PRENDERE UN
FOGLIO A4 E IL
MATERIALE PER COLORARE :

IL GIOCO DELL'ASSURDO
PUO' INIZIARE

LANCIARE IL DADO CHE
CI DIRA' COSA DISEGNARE E
GIRARE LE DUE FRECCE DELLA RUOTA
PER SAPERE QUANTE VOLTE → (FRECCIA
LUNGA)
DISEGNARLO E SE IL DISEGNO
SARA' piccolo, medio &
grande (*) → (FRECCIA
CORTA)

(*) RICORDARSI CHE OGNI COSA CAMBIA
A SECONDA DI DOVE SI GUARDA
CHE SE POI ALL'IMPROVVISI ARRIVA UN

GIGANTE

COSA IMPORTA SE LA MELA ERA
piccola, media & grande?

5.

SI PUO' CONTINUARE A
DISEGNARE USANDO IL DADO
E LA RUOTA FINCHE' IL
FOGLIO NON SARA' PIENO

6.

PRENDERE IL CARTONCINO
NERO E DISEGNARE CON UNA
MATITA IL CONTORNO DI UNA CASA



O DEL PROFILO DI
UNA PERSONA O DEL
CONTORNO DI UN OGGETTO
O DI QUALSIASI ALTRA COSA
SI VOGLIA RAPPRESENTARE
NEL DIPINTO DELL' **ASSURDO**

RITAGLIARE L'INTERNO
DELLA CASA

così

E INCOLLARLO
SOPRA IL FOGLIO
RIEMPITO (5.)



LA CASA DELL' **ASSURDO** È PRONTA
E IL GIOCO PUO' ESSERE RIPETUTO QUANTE
VOLTE SI VUOLE !

INVIATECI
le FOTO
DELLE VOSTRE
CREAZIONI

GRAZIE!

CIRCOLO VEGA

SALITA FAMAGOSTA 3R - GENOVA

0102472012 - 3402675122

INFO@CIRCOLOVEGA.IT

WWW.CIRCOLOVEGA.IT

 @CIRCOLOVEGA

 CIRCOLO VEGA ARCI RAGAZZI

